

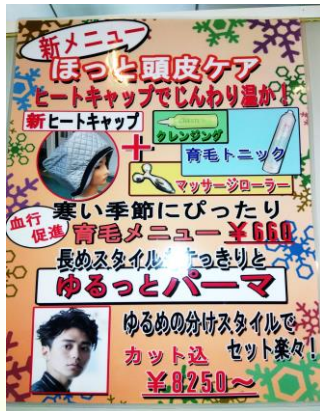
お客様のご紹介

当社でご契約いただいているお客様をご紹介します。

今回は新発田市にあります **おしゃれ館 イワナ** 様です

当社スタッフが25年通っている理容室です。

お子様からご年配の方まで幅広い年代のお客様が
いらっしやいます！



ご夫婦で営まれていますので、
女性の方もお気軽にどうぞ♪

住所：新発田市乙次381-1
TEL:0120-32-2867
営業時間：9：00～
定休日：毎週月曜、第一火曜、
第三日曜
駐車場：あり（7台）

カットされたお客様には
“マイメニュー”の中から
お好きな特典が選べる、
嬉しいサービス付き☆

季節ごとの
おすすめメニューも
要チェックです！

地震への備え、出来ていますか？

このたびの令和6年能登半島地震により被災された皆様に心からお見舞い申し上げます。

皆様の安全と一日も早い復旧を心よりお祈り申し上げます。

地震により被害を受けられたお客様は当社または担当者までご連絡をお願いいたします。

今回の地震で改めて防災グッズを揃えたり、
避難経路を確認した方も多いと思います。

ご自宅やお車が地震で損害を受けてしまった
とき、現在ご加入の保険では十分な補償が
受けられるでしょうか？

この機会に
ご家庭の補償を
見直してみても
いかがでしょうか？



ご注意ください!!



災害に便乗して「火災保険を使って
自己負担なく住宅の修理ができる」
「保険金が使える」と勧誘し、
法外・不当な請求をするなど
悪質な住宅修理サービス業者が
増えています。

保険についてのお問合せやご不明点は、
まずサルナートへご相談ください。

スタッフのひとこと



先日長岡市のカレーで有名な“レストランナカタ”に行ってきました。
初めてなのになぜか懐かしい雰囲気のお店でした。

迷わずカレーを注文しましたが、
トッピングも種類が豊富でした。
昭和を感じる魔法のランプのような器に入った
カレーはさすが有名店とあって絶品！

辛さも1～5の倍まで選べます。
今回は初めてなので5倍を選びましたが、
もう少し上げて良かったかなと思いました。

持ち帰りの冷凍カレーの5の倍まで買って来たので
次回はお店で5の倍に
挑戦してみたいと思います！



損保ジャパン代理店 LINEチャット開設のご案内

損保ジャパンが管理するチャットなので、
セキュリティレベルが高く、私たち代理店担当者と
安心してやり取りしていただけます



お見積書や車検証などの
ファイルや写真の
送受信も安心！

お客さまへ順次ご案内させていただきます。
担当者との連絡ツールとしてぜひご活用ください！



1月・2月の営業日程

3月

				1	2	3							1	2
4	5	6	7	8	9	10	3	4	5	6	7	8	9	
11	12	13	14	15	16	17	10	11	12	13	14	15	16	
18	19	20	21	22	23	24	17	18	19	20	21	22	23	
25	26	27	28	29			24	25	26	27	28	29	30	
							31							

営業時間 9:00~17:00

定休日 土曜日営業 (9:00~12:00の午前中のみ)

接客スペースをリニューアルしました！

保険のご相談や
お問合せ等、
お気軽にお越しください
(^^♪



広々と明るい店内で
皆様のご来店を
お待ちしております



○当社休業中および時間外の事故については
事故受付センター
(24時間365日対応) **0120-256-110**

○レッカーや故障などのトラブル時は
ロードアシスタンス専用
(24時間365日対応) **0120-365-110**

新潟県新発田市本町3丁目5-18

サルナートコーポレーション 株式会社

当社HPはこちら↓



TEL:0254-23-1144

FAX:0254-23-1113

mail:info@saruna-to.co.jp



《取扱保険会社》

