



## お客様のご紹介



当社でご契約いただいているお客様をご紹介します。

今回は新発田市大栄町にあります **梵-soyogi-【そよぎ】** 様です。

もみほぐしを軸に様々な手技をMIXした独自の  
マッサージでその日の体調やお悩みに合わせた  
施術を行ってくれます。

日常の不調や疲れを解消したり、リラックスしたり…  
一味違ったほぐし技術を体感してみたいかがで  
しょうか☆



オーナーの横山様  
一人ひとりのお悩みに  
寄り添ってくれます



ゆっくりできる  
癒しの空間です

日曜定休 / 他不定休有  
10:00~18:15  
祝日 / 10:00~17:00  
駐車場2台分有

新発田市大栄町7-7-16  
080-4632-2727

-Instagram-

-ネット予約-

メニュー、その他サービス内容については  
インスタやラインをご覧ください



2026年4月1日～

自転車にも反則金制度がスタート！

2026年4月1日から、自転車の交通違反でも反則金が科される「青切符制度」が始まります  
(16歳以上)。ながらスマホ、信号無視、逆走、傘差し運転など100種類以上が対象となり、  
違反内容に応じて3,000～12,000円程度の反則金が必要になります。

自転車の交通違反は年々増加している傾向があり、重大事故につながる可能性もあります。  
交通ルールを守って安全に走行しましょう。

交通違反の一例	反則金
ながらスマホ(保持・注視)	12,000円
信号無視、逆走	6,000円
イヤホン使用、傘差し運転	5,000円
二人乗り、並走	3,000円



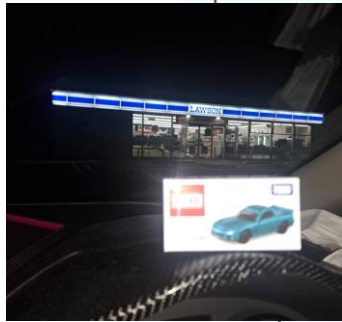
☆新潟県では2022年10月1日から  
自転車に乗る人は**自転車保険の  
加入が義務化**されています。

～～～自転車のリスクについてのご相談はサルナートへお問合せください～～～

## スワップのひとつ

いつもは早寝早起きな私ですが、  
この日ばかりは夜更かし！

お目当ては不定期で  
発売されるローソン  
オリジナルトミカ。



今回も発売日の日付が  
変わる瞬間に合わせて  
ローソンに入店し、  
無事に購入できました☆



取扱店舗が限られ、  
なおかつ一店舗8台  
しか入荷しないそう  
です…！

しばらくは自宅のトミカコレクションの  
センターポジションに飾って  
眺めようと思います(^0^)

## 物価上昇から資産を守るには？

買い物をしていると「いろいろなものが値上がりしているな」と実感することが多くなりました。  
実は、物価が上がる（インフレ）ということは、私たちが持っている「お金の価値」が目減りしていくことでもあります。

これからの時代、資産を「守る」ためには、  
物価の上昇に合わせて資産を「育てる」対策を  
していくことが欠かせません。

「何から始めたらいい？」と  
思ったら、まずはお気軽に  
ご相談ください！  
お客様に最適のプランを  
ご提案させていただきます。



### 自動車保険 改定のお知らせ

損保ジャパンでは2026年1月より  
自動車保険の改定を実施いたしました。

満期を迎えるお客様につきましては、  
お手続きの際に担当者よりご説明させていただきます。  
改定についてご理解賜りますよう、  
宜しくお願い申し上げます。



### 3月・4月の営業日程

3月

4月

1	2	3	4	5	6	7				1	2	3	4
8	9	10	11	12	13	14	5	6	7	8	9	10	11
15	16	17	18	19	20	21	12	13	14	15	16	17	18
22	23	24	25	26	27	28	19	20	21	22	23	24	25
29	30	31					26	27	28	29	30		

営業時間 9:00~17:00

□ 定休日 □ 土曜日営業 (9:00~12:00の午前中のみ)



○当社休業中および時間外の事故については

事故受付センター  
(24時間365日対応)

**0120-256-110**

○レッカーや故障などのトラブル時は

ロードアシスタンス専用  
(24時間365日対応)

**0120-365-110**

新潟県新発田市本町3丁目5-18

サルナートコーポレーション 株式会社

当社HPはこちら↓



TEL:0254-23-1144

FAX:0254-23-1113

mail:info@saruna-to.co.jp



《取扱保険会社》

