



将来のお金、なんとなく不安を感じていませんか？

将来のお金について「なんとなく不安はあるけれど、具体的にイメージできていない」という方は多いのではないのでしょうか。特に老後の生活は、今よりも収入が変わる一方で、支出は必ずしも減るとは限りません。

そんなときに役に立つのが、厚生労働省の「**公的年金シミュレーター**」です。

公的年金シミュレーターとは？

将来受け取れる年金額を簡単に試算できるサービス

- ◇パソコンやスマートフォンで気軽に使える
- ◇画面に沿っていくつかの質問に答えるだけ
- ◇現在の働き方や収入の変化も反映できる



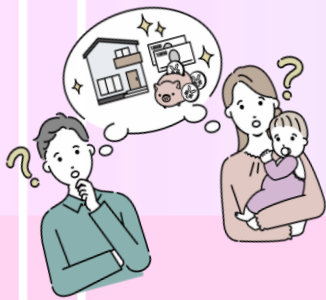
↓公的年金シミュレーターはこちらからどうぞ



この結果を参考に「年金でどこまでカバーできるか」「不足分をどう準備していくか」がこれからの資産づくりのテーマになります。

不足分を準備する方法はさまざまですが、資産づくりの共通点は【**早く・少しづつ**】が重要です。早い段階から、毎月一定額をコツコツ積み立てることがポイントのひとつです。

まずは現状を知り、無理のない範囲で、できることから始めてみましょう！



「まだ大丈夫」が危険！自然災害への備えを見直しましょう

2026年6月の台風6号では、沖縄から関東まで広い範囲で大雨が発生し、浸水や河川の増水などの被害リスクが高まりました。強い雨は川の近くだけでなく都市部でも発生し、思わぬ場所で水害が起きる可能性があります。**実際に、毎年台風の時期になると当社のお客様から被害の報告が数多く寄せられます。**こうした災害から身を守るために、ぜひ活用していただきたいのが **ハザードマップ** です。

ハザードマップ…各自治体などが提供している、洪水・土砂災害・高潮などの災害ごとのリスクを地図上に示したもの。どの地域が浸水しやすいか、どの避難所が安全なのか、災害情報が一目で分かる。



- ・ご自宅のハザードマップを確認する
 - ・避難場所、ルートを家族で共有する
- これらを平常時に確認しておきましょう！



サルナートでは、お客様のお住まいに合わせた損保ジャパンオリジナルのハザードマップをご提供しています。お気軽にお問合せください。

スタッフのひとこと

先日、幕張メッセの音楽フェスに行ってきました！



今回は家族で参戦！天気も良く屋台もたくさん出ていました。

音楽だけじゃなく食べ物やグッズを買うのもフェスの醍醐味。



フェスのいいところは知らなかったアーティストを知れること。今回も聞いてみたいと思うバンドがいくつかあって収穫ありでした！



翌日は韓国料理を食べに新大久保へ！

サムギョプサルを食べた後はお店の人がごはんを足してチャーハンを作ってくれます。



ヤンニョムチキンもトッポギも美味しかったです♡量が多いのでオーダー気を付けないと超絶満腹になります！



大満足の2日間となりました♪

Thanks 父の日

6月・7月の営業日程



6月						7月							
	1	2	3	4	5	6			1	2	3	4	
7	8	9	10	11	12	13	5	6	7	8	9	10	11
14	15	16	17	18	19	20	12	13	14	15	16	17	18
21	22	23	24	25	26	27	19	20	21	22	23	24	25
28	29	30	29	30			26	27	28	29	30	31	

営業時間 9:00~17:00

定休日 土曜日営業 (9:00~12:00の午前中のみ)



今は「3人に2人」時代

これは男性が一生のうちに“がん”になる確率です。女性は2人に1人とされています。

現代では医療の進歩により“終わる病気”ではなく、通院しながら治療を続ける、いわゆる“長く付き合う病気”に変化しました。

治療と日常生活の同時進行によって、長期間今まで通りに働けなかったら…

今こそ 現実的に考えてみませんか？

自動車保険 改定のお知らせ

損保ジャパンでは2026年7月より自動車保険の改定を実施いたします。

満期を迎えるお客様につきましては、お手続きの際に担当者よりご説明させていただきます。改定についてご理解賜りますよう、宜しく願い申し上げます。

○当社休業中および時間外の事故については

事故受付センター
(24時間365日対応)

0120-256-110

○レッカーや故障などのトラブル時は

ロードアシスタンス専用
(24時間365日対応)

0120-365-110

新潟県新発田市本町3丁目5-18

サルナートコーポレーション 株式会社

当社HPはこちら↓



TEL:0254-23-1144

FAX:0254-23-1113

mail:info@saruna-to.co.jp

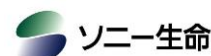
《取扱保険会社》



損保ジャパン



SOMPOひまわり生命



ソニー生命